

DAMEN-RAGLANSHIRT

BETHIOUA FREE

Größe 32

SCHNITTMUSTER MIT NÄHANLEITUNG



ElleFuls
NÄHEN
VERBINDET

Stoffempfehlung

Verwende einen weich fallenden Jerseystoff aus Viskose, Baumwolle oder anderen Materialien. Je nach Qualität des Stoffes kann jedoch die Passform variieren.

Du benötigst ca. 130 cm Stoff.

Maßtabelle

Körpermaße in cm:

Größe	32
Brustumfang	78
Taillenumfang	65
Hüftumfang	86
Schulter + Ärmellänge	70,5

Maße des fertigen Kleidungsstückes in cm:

Größe	32
Oberweite	84
Taillenweite	81
Hüftweite	87
Ärmellänge ab Ausschnitt	63,5
Länge hint. Mitte gerundeter Saum	65
Länge hint. Mitte gerader Saum	58

Schnittmuster zusammensetzen

Dein Drucker sollte so eingestellt sein, dass er ohne Skalierung ausdruckt (bei meinem Drucker heißt die richtige Einstellung z. B.: "Tatsächliche Größe"). Wenn das Kontrollkästchen auf der ersten Seite des Schnittmusters genau 5 x 5 cm groß ist, dann ist dein Drucker richtig eingestellt. Schneide die Ränder an der schwarzen Linie ab und klebe die Blätter anhand der Seitenzahlen und Klebemarkierungen zu einem Schnittmusterbogen zusammen. Nun kannst du die Schnittteile ausschneiden.

Hinweise zum Nähen

Das Shirt sollte mit einem elastischen Stich der Nähmaschine oder mit einer Overlocknaht genäht werden. Verwende am besten eine Jerseynadel, damit beim Nähen keine Löcher im Stoff entstehen.

Zuschnitt

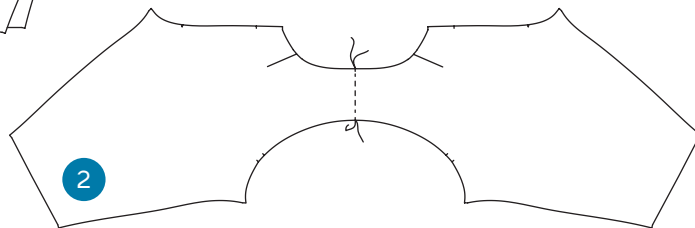
Vorderteil	1 x im Bruch
Rückenteil	1 x im Bruch
Ärmel	2 x gegengleich
Armbündchen	2 x
Halsbündchen	1 x
Saumbund	1 x

Lege die Schnittteile mithilfe der Zuschnittpläne im Fadenlauf auf den Stoff und schneide die Schnittteile zu. Bitte beachte, dass die **Nahtzugabe von 0,7 cm bereits enthalten ist**. Übertrage die Markierungen für die Abnäher und die Knipse auf deinen Stoff.

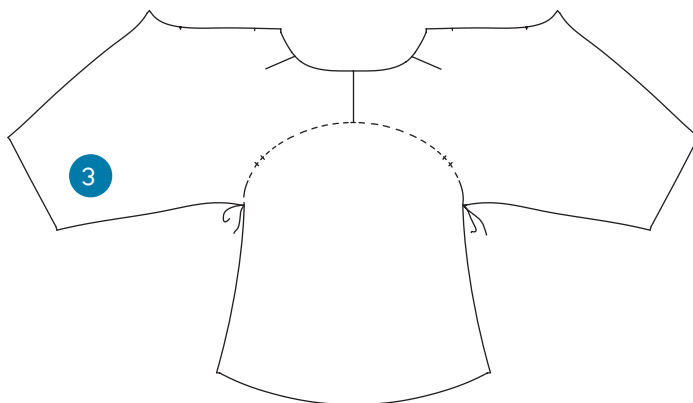
Nähschritte



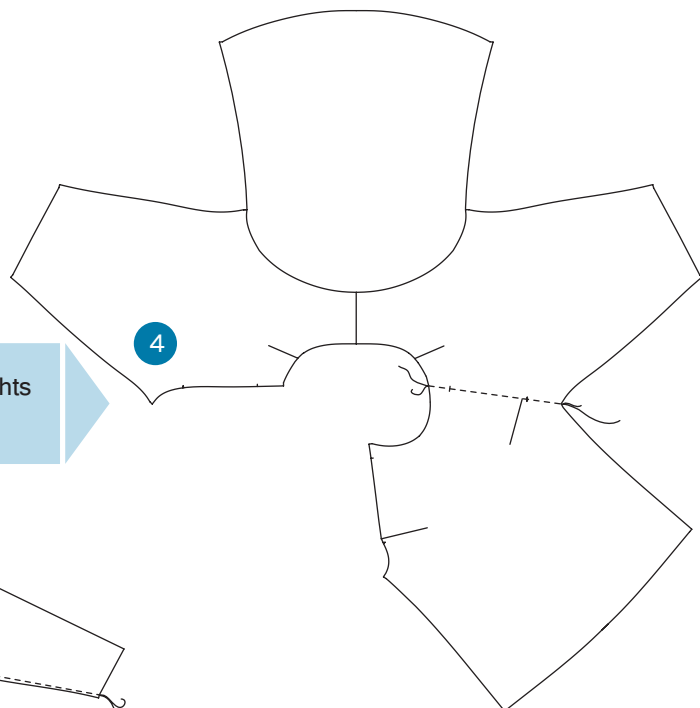
Schulterabnäher
rechts auf rechts
abnähen



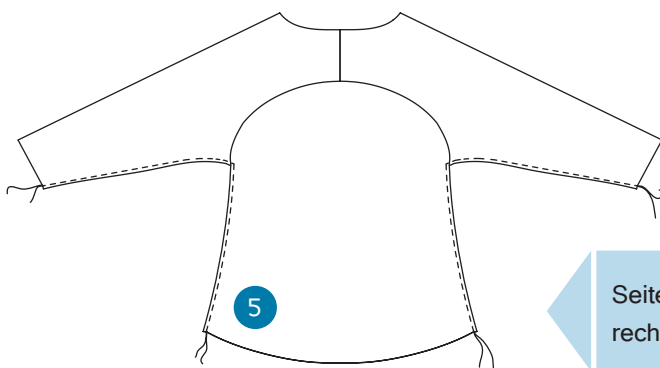
Ärmelnähte an der
hinteren Mitte
rechts auf
rechts
zusammennähen



Rückenteil an das Ärmelteil
stecken und rechts auf
rechts annähen



Vorderteil und Ärmelnähte
rechts auf rechts
zusammennähen



Seiten- und Ärmelnähte
rechts auf
rechts in einem Zug
zusammennähen

Säumen

7. Ärmelbündchen jeweils zu einem Ring zusammennähen, längs falten und rechts auf rechts an den Ärmel annähen.
8. Halsbündchen zu einem Ring zusammennähen, längs falten und rechts auf rechts an den Ausschnitt nähen.
- 9a. Für den geraden Saum das Saumbündchen zu einem Ring zusammennähen, längs falten und rechts auf rechts an die untere Kante (Saum) des Shirts annähen.
- 9b. Für den gerundeten Saum die Kante des Stoffes overlocken, anschließend knapp umbügeln und feststeppen. Alternativ kann der Saum einfach umbügelt und mit einem Zickzack Stich der Nähmaschine festgesteppt werden.

Viel Spaß beim Nähen!
Zeig uns dein Shirt auf Instagram:

#bethioua

#ellepuls

@ellepuls

Kontakt

Bei Fragen und Anregungen kannst du mir gerne unter elke@ellepuls.com schreiben. Außerdem findest du mich bei Instagram unter [@ellepuls](https://www.instagram.com/ellepuls) sowie bei Facebook unter <https://www.facebook.com/pulsinchen>. Ich würde mich freuen, wenn du mal bei mir im Blog ellepuls.com vorbeischaust.

Copyright

Bitte beachte, dass dieses Schnittmuster urheberrechtlich geschützt ist. Der Weiterverkauf, die Vielfältigung, oder Weitergabe des Schnittmusters ist nicht gestattet.

Für Fehler im Schnittmuster oder in der Anleitung kann keine Haftung übernommen werden.

Copyright: Elle Puls - Juni 2016

1a



Ärmelbund „Bethioua“

1x im Bruch zuschneiden
eine Nahtzugabe von 0,7 cm ist enthalten
eine Saumzugabe von 1 cm ist enthalten

EllePuls
NÄHEN
VERBINDET

A1

A1

B1

B1

1b



A1 A1

A2 A2

Kontrollkästchen
5 × 5 cm

B2
B2

1c

Saumbund „Bethioua“

1x im zuschneiden
eine Nahtzugabe von 0,7 cm ist enthalten

Halsbündchen „Bethioua“

1x im zuschneiden
eine Nahtzugabe von 0,7 cm ist enthalten

A2

A2

A3

A3

B3

B3

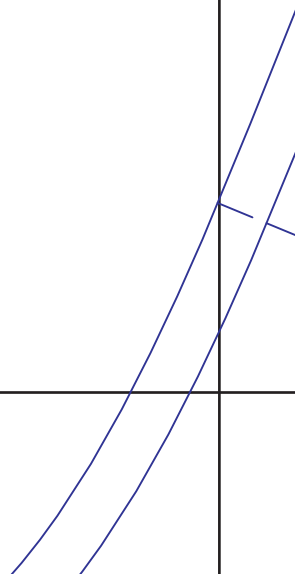


1d

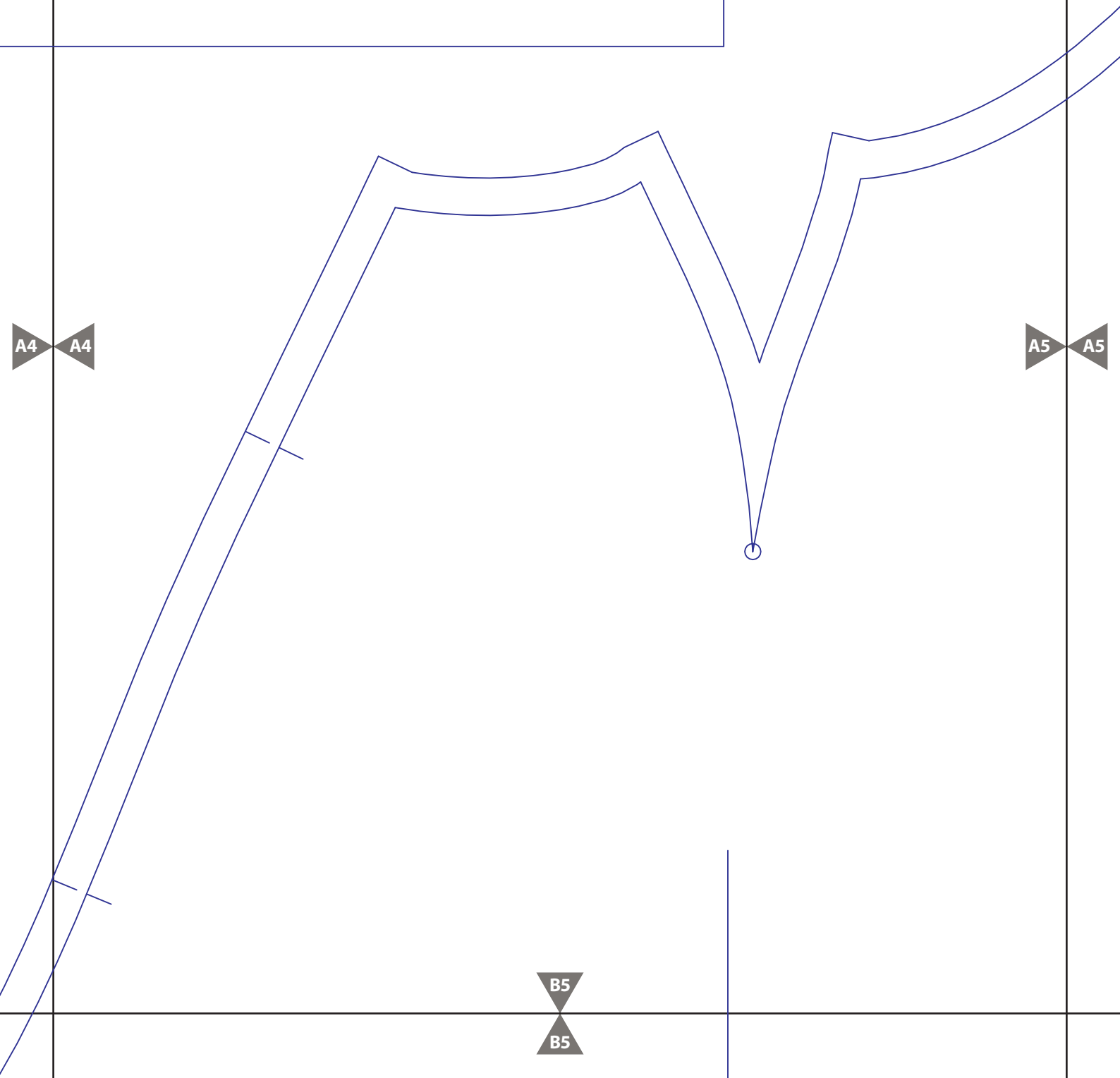
A3 A3

A4 A4

B4
B4



1e



A4 A4

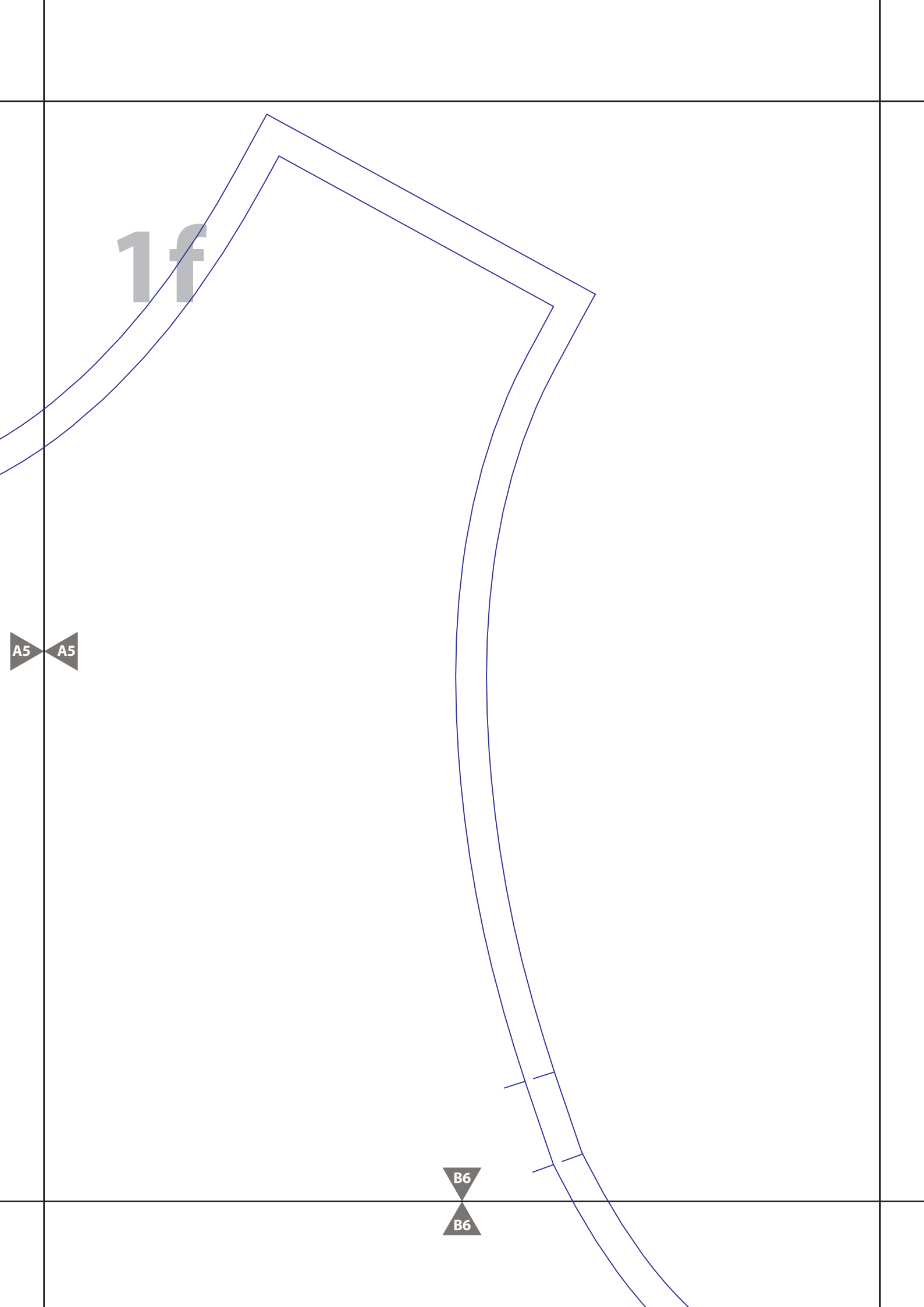
A5 A5

B5
B5

1f

A5 A5

B6
B6



2a

B1

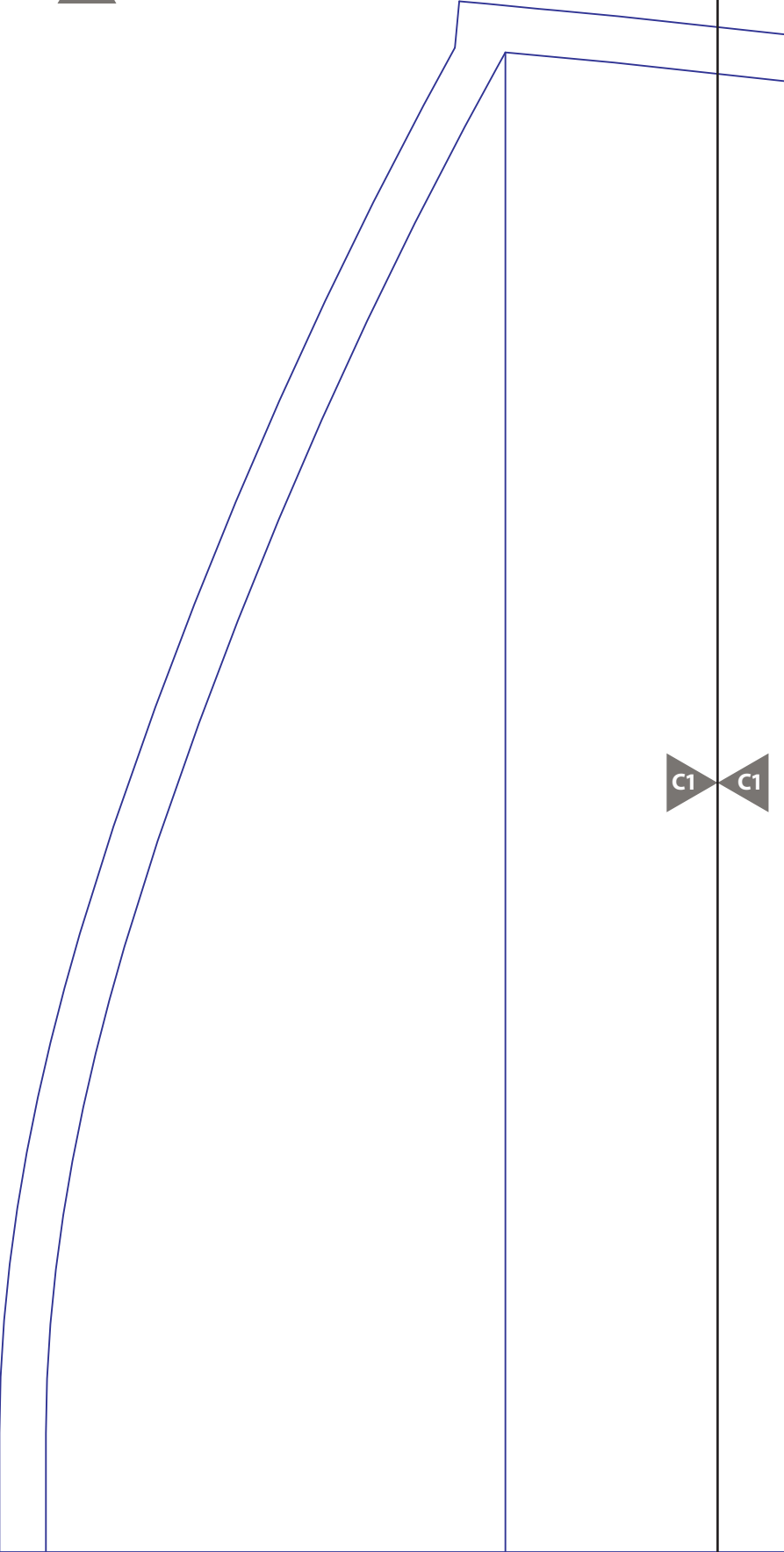
B1

C1

C1

D1

D1



2b

B2

B2

C1

C1

C2

C2

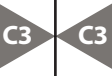
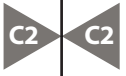
ElleFino
NÄHEN
VERBINDET

Rückenteil „Bethioua“
1x im Bruch zuschneiden
eine Nahtzugabe von 0,7 cm ist enthalten
eine Saumzugabe von 1 cm ist enthalten

D2

D2

2c



Fadenlauf/ Stoffbruch/ Hintere Mitte



Fadenlauf/ Stoffbruch/ Vordere Mitte

2d

B4

B4

C3

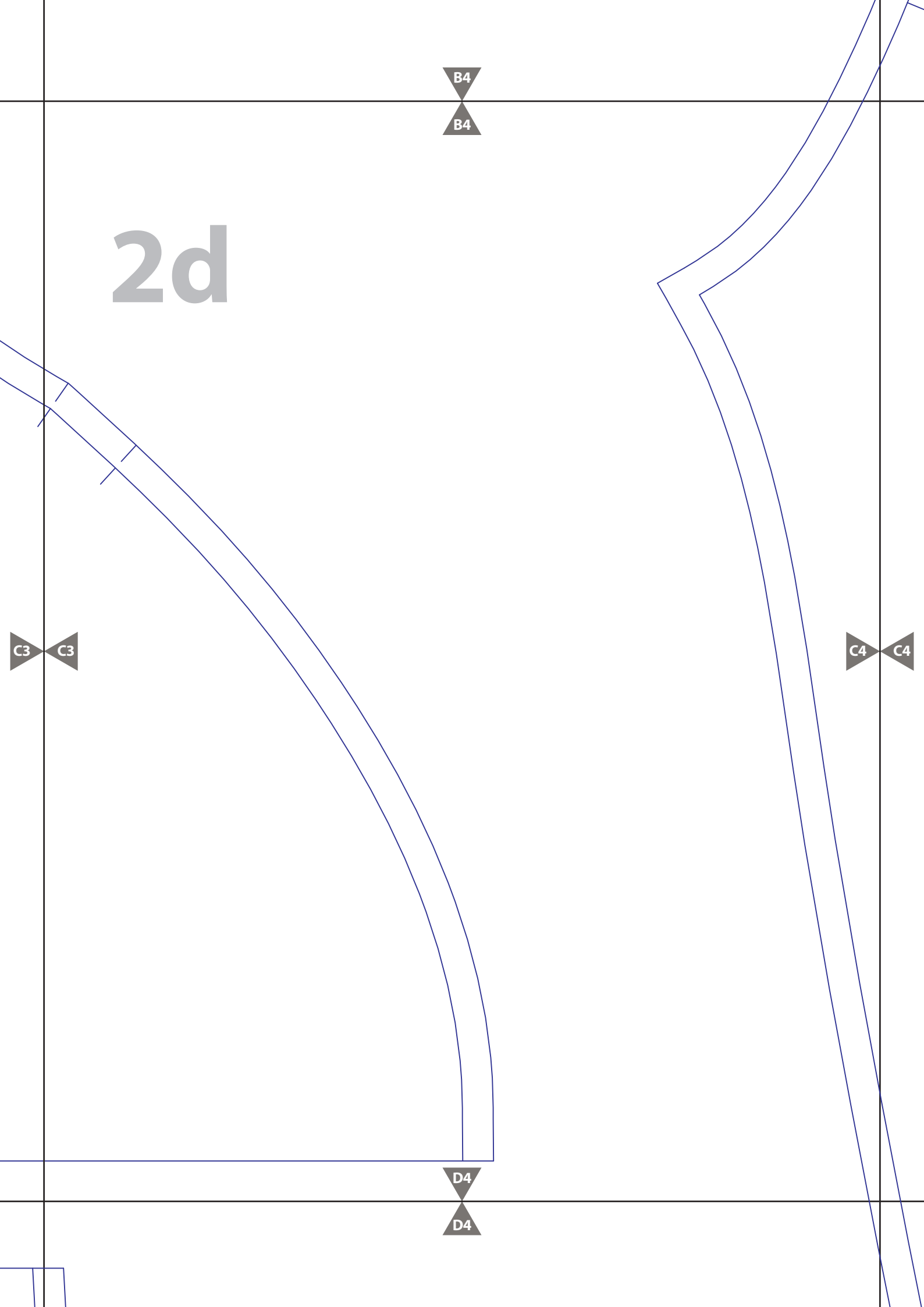
C3

C4

C4

D4

D4



2e

Ärmel „Bethioua“

2 x gegengleich zuschneiden
eine Nahtzugabe von 0,7 cm ist enthalten

EllePuls
NÄHEN
VERBINDET

B5

B5

C4

C4

C5

C5

D5

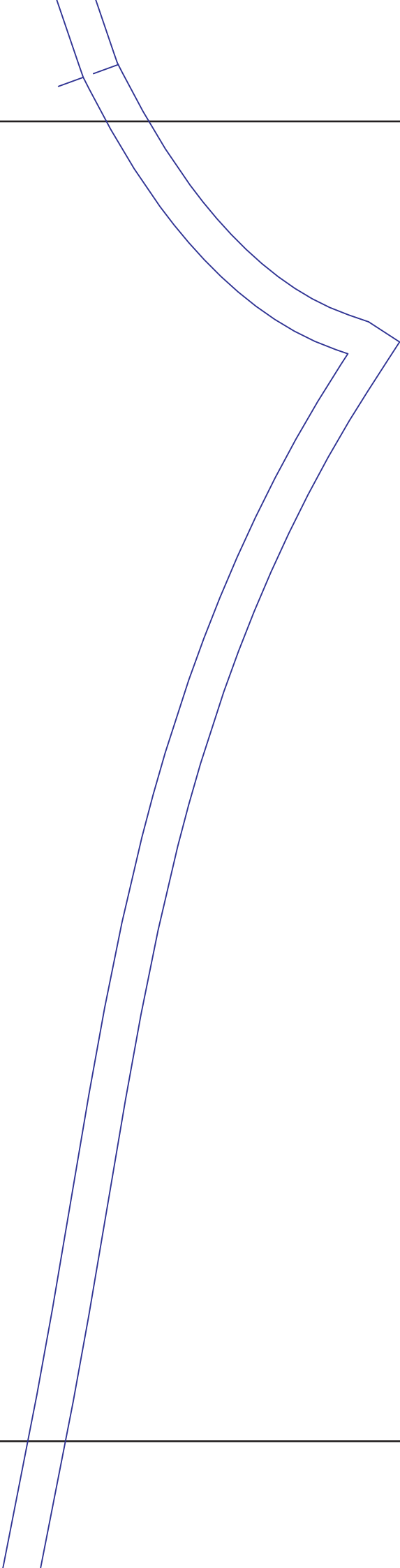
D5

2f

B6
B6

C5
C5

D6
D6



D1

D1

3a

E1

E1

D2

D2

3b



Vorderteil „Bethioua“

1x im Bruch zuschneiden
eine Nahtzugabe von 0,7 cm ist enthalten
eine Saumzugabe von 1 cm ist enthalten

E1

E1

E2

E2

D3

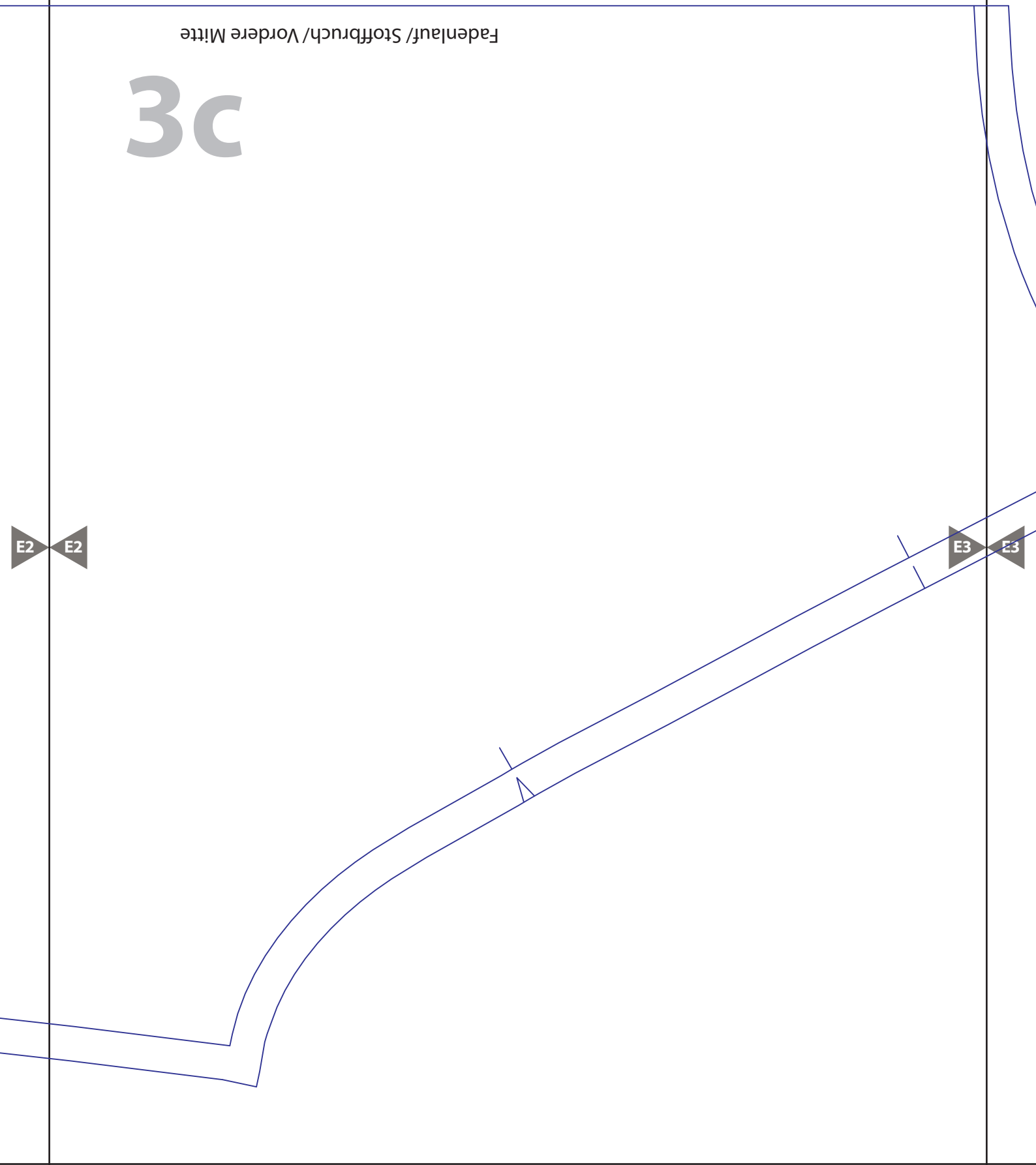
D3

Fadenlauf/ Stoffbruch/ Vordere Mitte

3c

E2 E2

E3 E3



3d

D4

D4

E3

E3

E4

E4

3e



3f

D6
D6

E5
E5

