

Mechelen - Grösse S

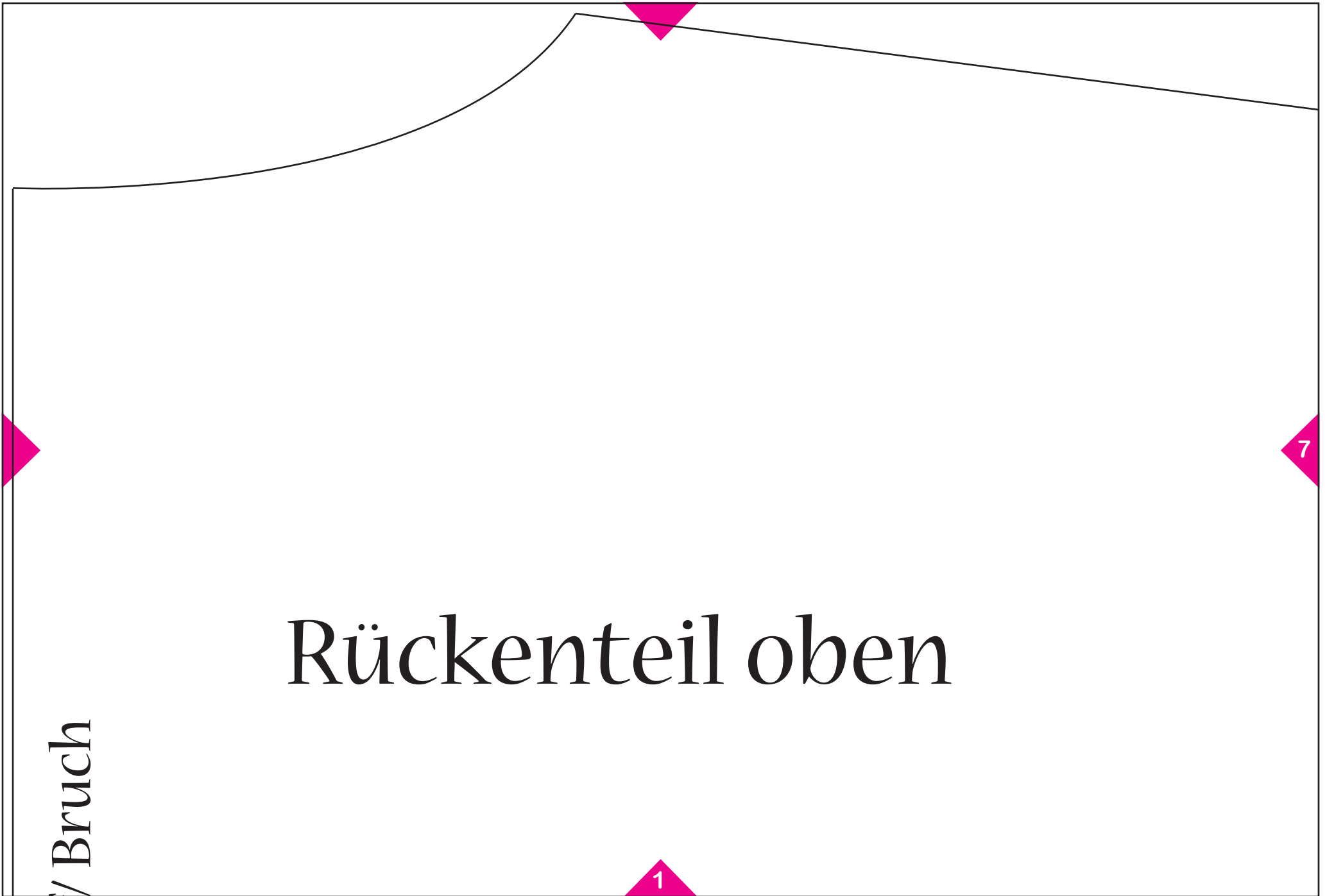
Schnittmuster für ein legeres, leicht tailliertes Langarmshirt Größe S mit angeschnittenen Ärmeln und nach hinten versetzter Schulternaht. Nach Wunsch können Vorder- und Rückenteil entweder aus einem Stoff oder aus 2 Stoffen genäht werden.

benötigtes Material:

- 1 m Jersey
- bei 2 verschiedenen Stoffen können die einzelnen Teile aus 2 x 0,5 m Stoff bei 1,40 m Breite zugeschnitten werden (ergibt je einen Ärmel von Stoff A und einen von Stoff B)
- Bündchenstoff nach Wunsch für Ärmel und Ausschnitt und das kleine Dreieck am Ausschnitt

1. Schnittmuster ausdrucken, Kontrollkästchen überprüfen (5 x 5 cm), 10 Seiten anhand der Klebepunkte zusammenkleben
2. Vorder- und Rückenteil können nach Wunsch geteilt werden und aus verschiedenen Stoffen genäht werden (siehe rote gestrichelte Teilungslinie im Schnittmuster). Alle Schnittteile mit Nahtzugabe zuschneiden. Das kleine Dreieck nur an der oberen Kante mit NZ, die kürzeren Seiten ohne NZ
3. Dreieck mittig auf den Halsausschnitt legen und aufnähen mit dekorativem Stich, z.B. Coverstich
4. die Teilungsstücke von Vorder- und Rückenteil zusammennähen
5. Schulternahte schließen
6. Ärmel annähen
7. Seitennahte schließen
8. Ausschnitt, Ärmel und Saum nach Wunsch säumen oder mit Bündchen verarbeiten.

Das Schnittmuster gibt es kostenlos auf www.pulsinchen.blogspot.de zum herunterladen. Es darf für private Zwecke verwendet werden. Für eine kommerzielle Nutzung kontaktieren Sie bitte pulsinchen77@googlemail.com.

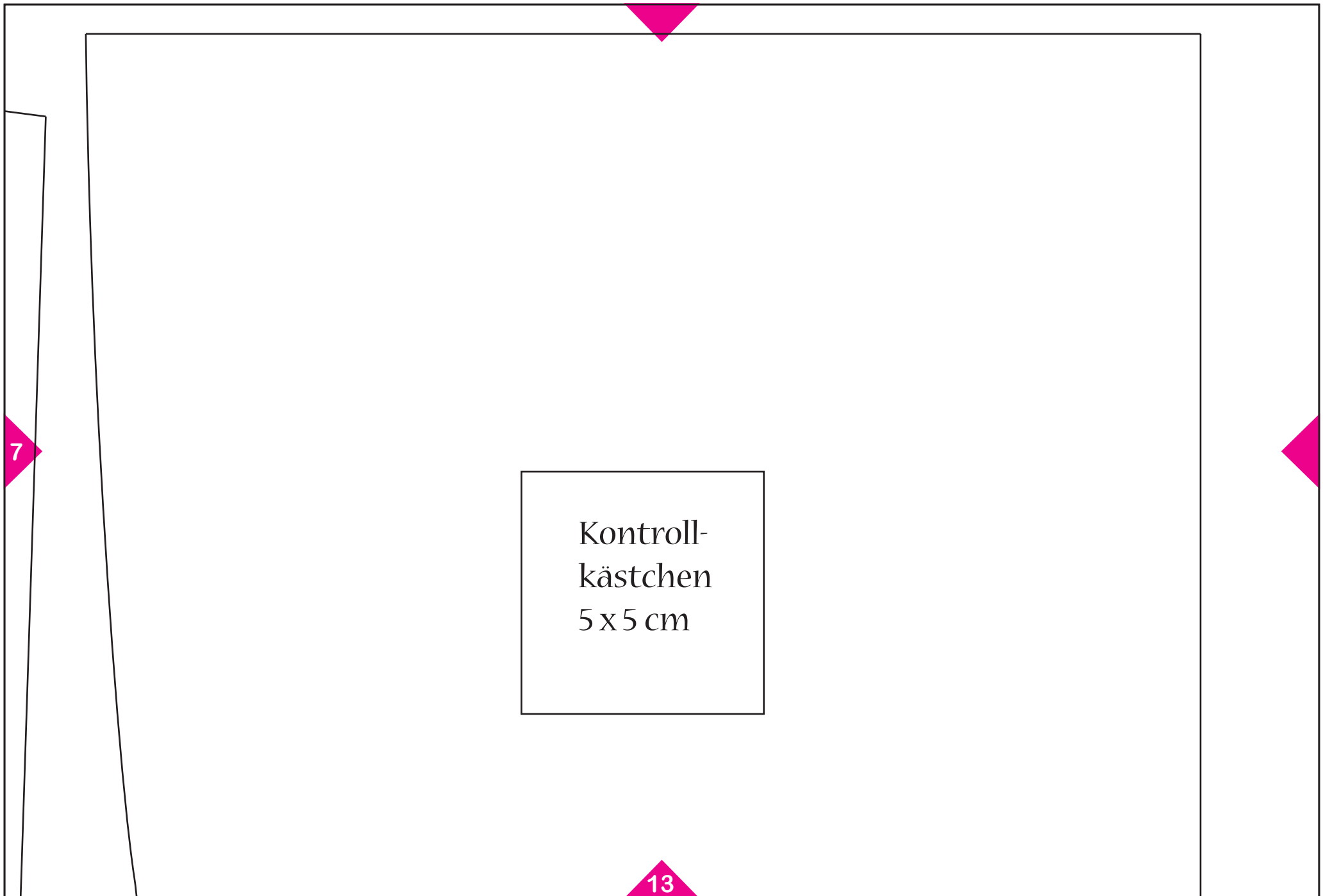


Rückenteil oben

Bruch

1

7



Kontroll-
kästchen
5 x 5 cm

Fadenlauf

1

Trennlinie

8

2

13

8

Vorderteil unten

Fadenla

14

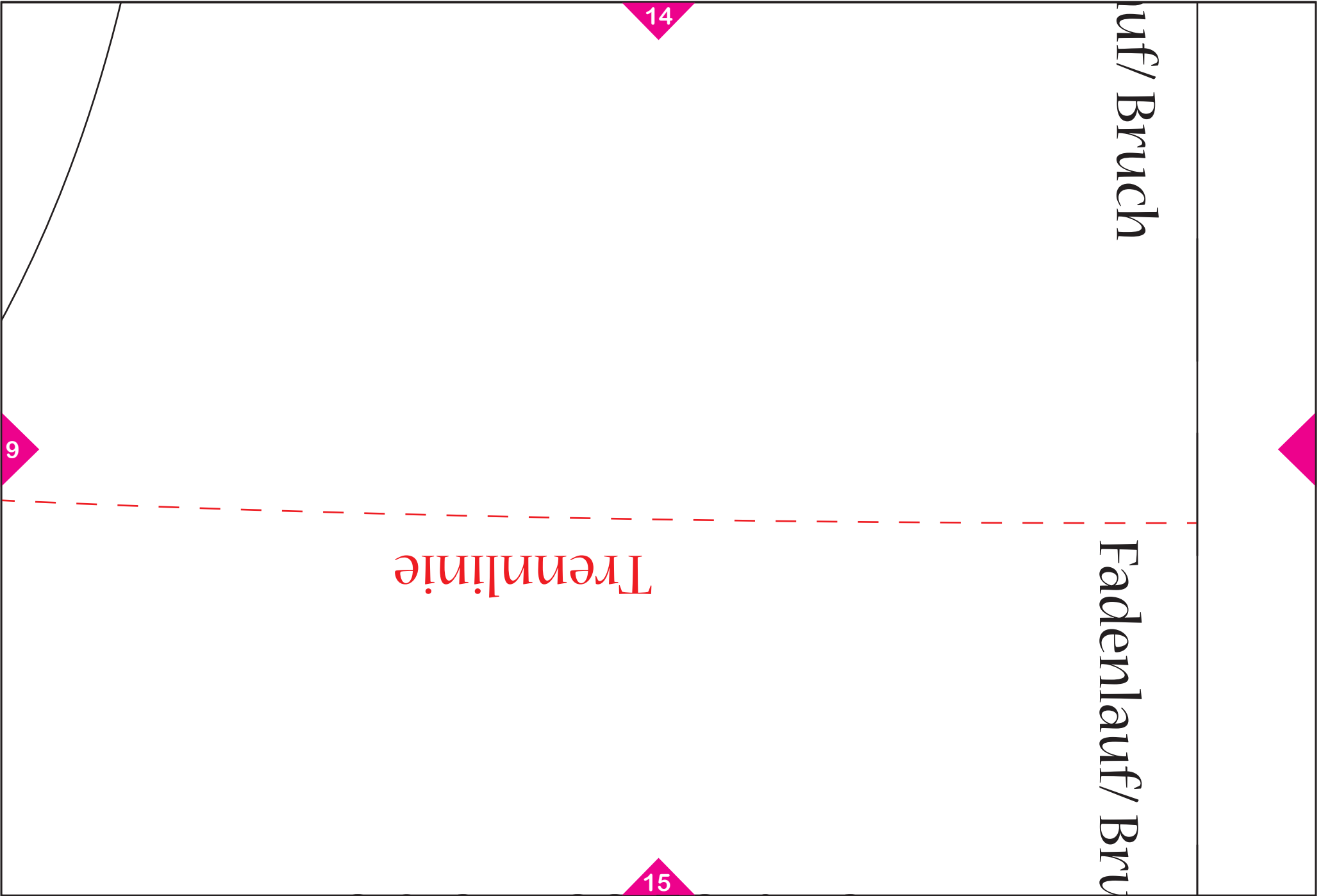
Fadenlauf/ Bruch

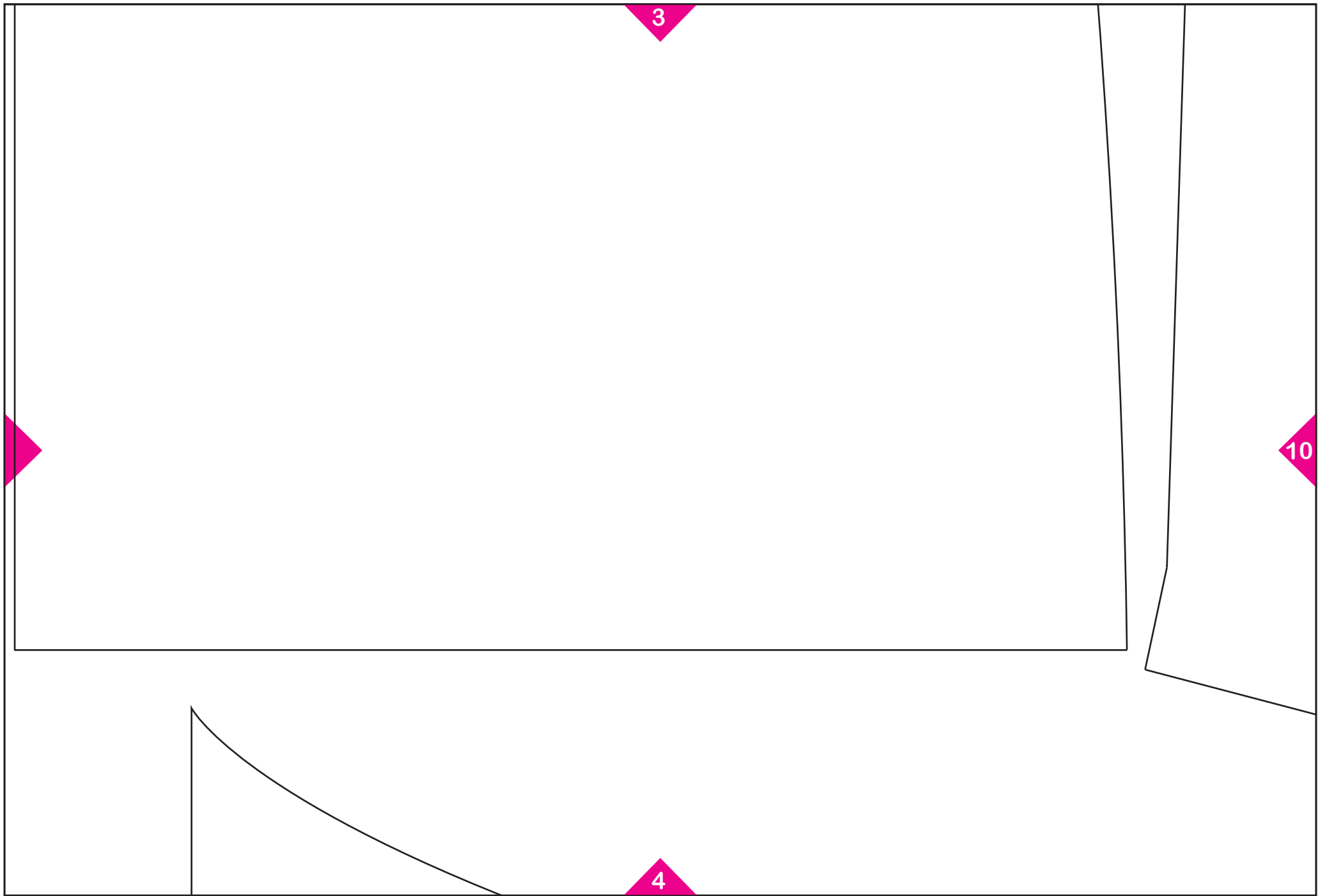
2

9

Rückenteil unten

3





Vorderteil oben

15

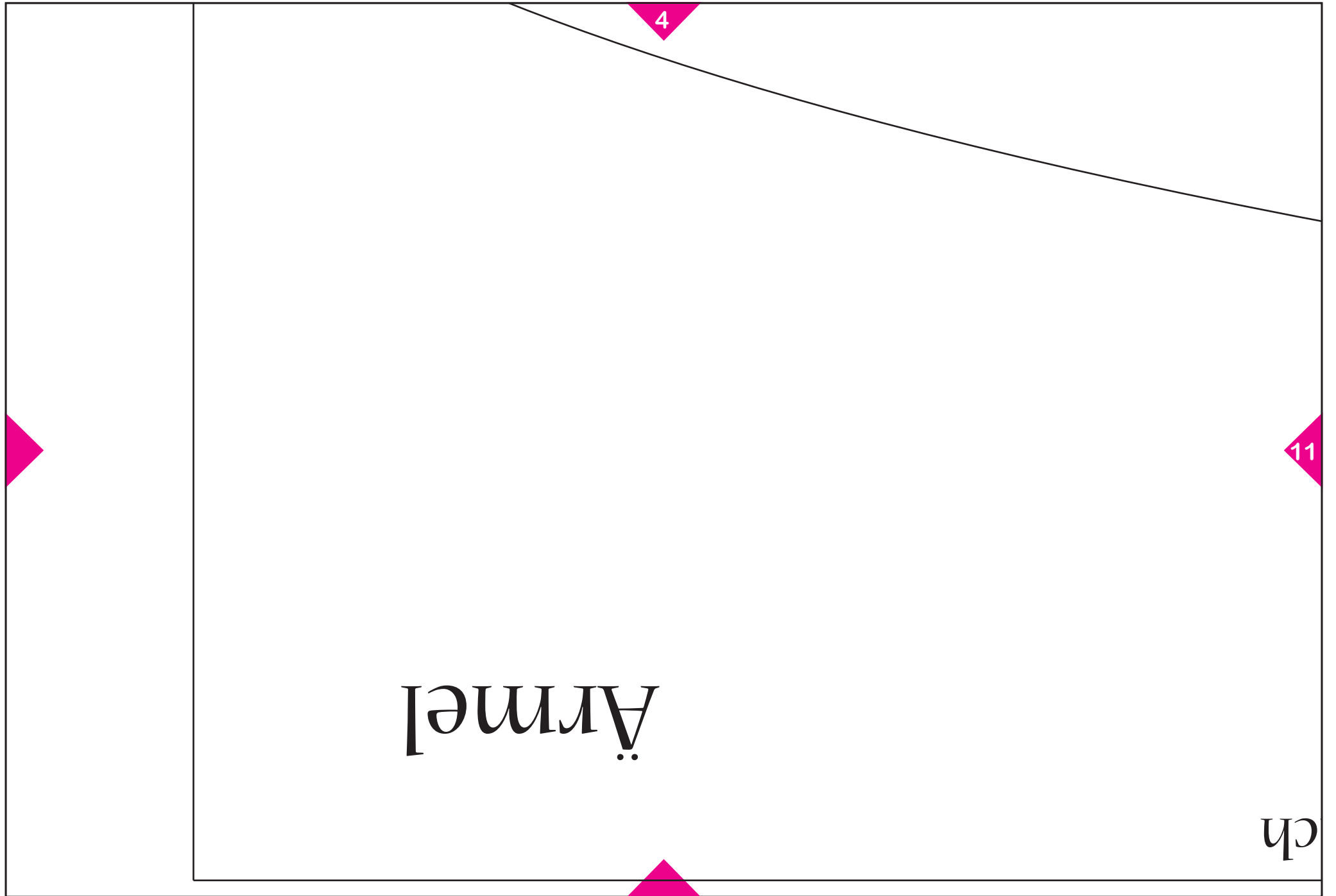
ch

hier Dreieck aufnähen

10

obere Kante mit NZ zuschneiden

16

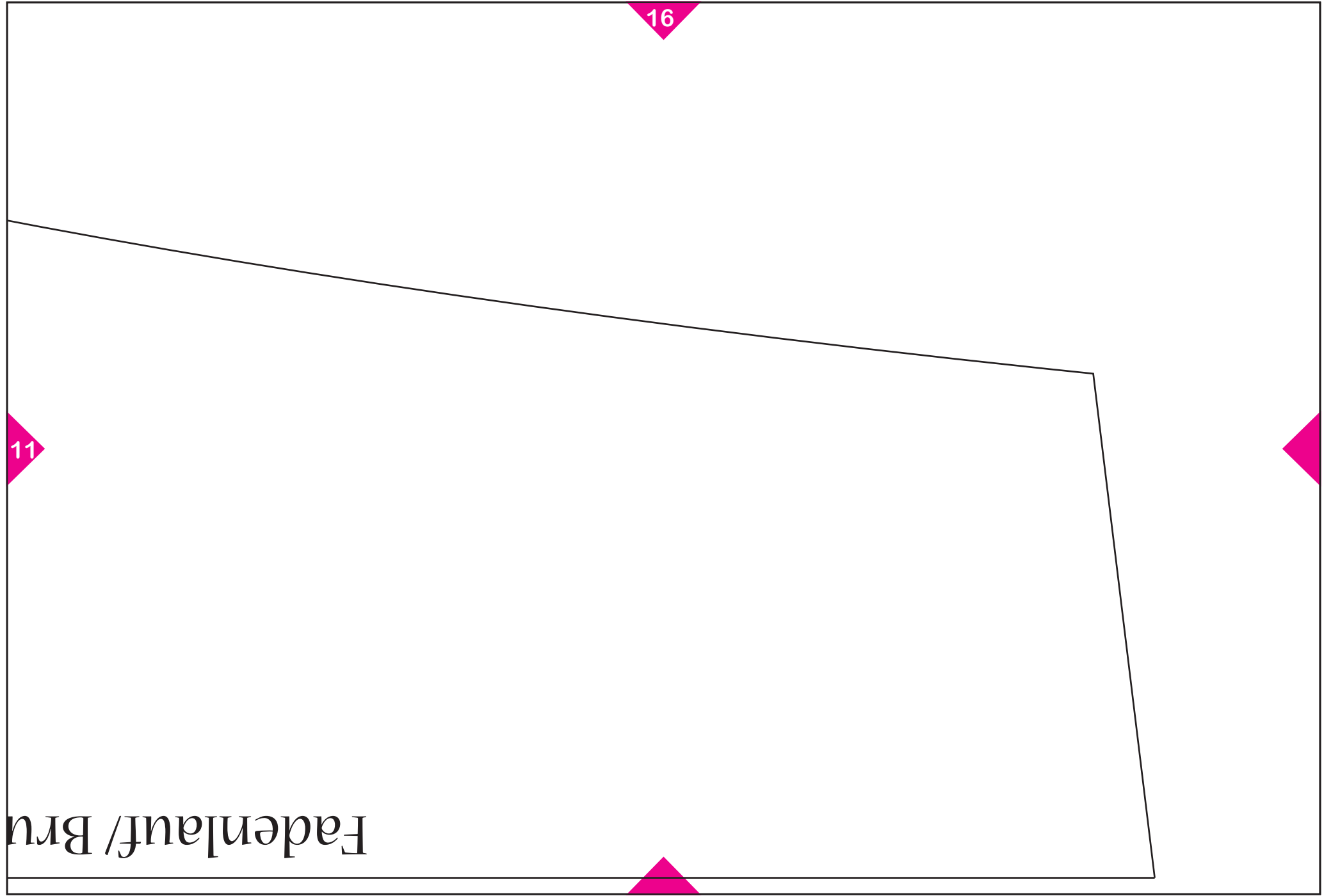


4

11

Ärmel

ch



Fadenlauf/ Bru